

Ablauf und Organisatorisches

Vor Gruppenbeginn finden jeweils 2-5 Vorgespräche zum Kennenlernen und Abklären offener Fragen statt.

Die Gruppentermine dauern 100 Min. mit Pause. Nach Absprache finden ergänzende Einzelgespräche statt.

Die Kosten werden von der gesetzlichen Krankenkasse übernommen.

Anmeldung ab sofort!

Sie haben Interesse? Oder Sie sind sich nicht sicher, ob eine der Gruppen für Sie passend ist?

Dann kontaktieren Sie uns gerne und vereinbaren ein individuelles Vorgespräch, in dem wir offene Fragen klären und prüfen, ob eine Teilnahme an einer der Gruppen für Sie sinnvoll ist.

 PRAXIS FÜR PSYCHOTHERAPIE
DR. FRIEDERIKE SCHMIDT-HOFFMANN

PRAXIS FÜR PSYCHOTHERAPIE
Dr. Friederike Schmidt-Hoffmann
Carl-Schurz-Str. 53 | 13597 Berlin
Quergebäude im Hof

Tel.: 0177-9764097
Email: fsh@praxis-schmidt-hoffmann.de




Die Praxis befindet sich in der Spandauer Altstadt und ist gut mit dem öffentlichen Nahverkehr zu erreichen:

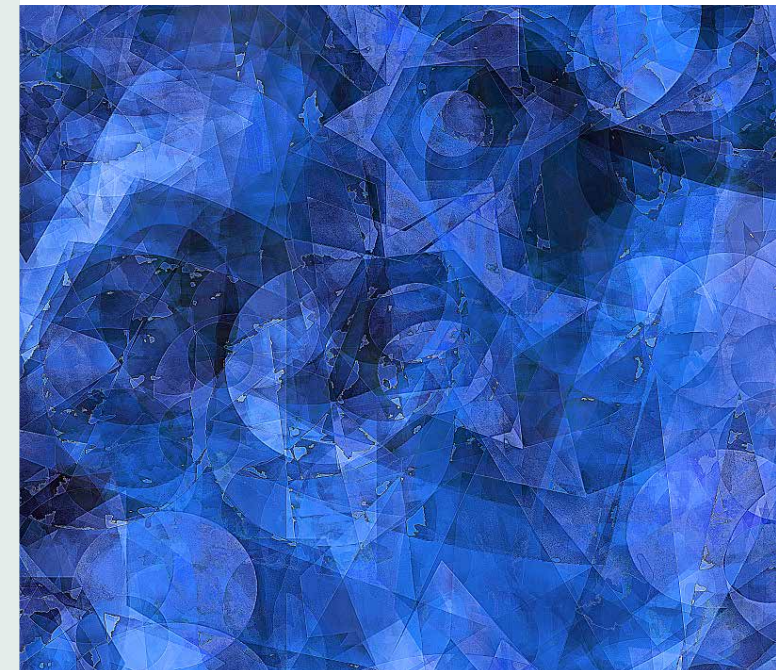
U7 | Altstadt Spandau | 2 Min.
S3, S9 | Bahnhof Spandau | 9 Min.



**Wir freuen uns,
von Ihnen zu hören!**

Psychotherapeutische Gruppenangebote

-  **Allgemeine Gruppe**
-  **Gruppentherapie Psychose**
-  **Emotionale Kompetenz**
(deutsch und englisch)



Julian Fahrenholz, 2010

 PRAXIS FÜR PSYCHOTHERAPIE
DR. FRIEDERIKE SCHMIDT-HOFFMANN

Psycho- therapeutisches Gruppenangebot für Menschen mit Psychoseerfahrung

Die Gruppentherapie zielt darauf ab, Menschen in der Verarbeitung und Bewältigung ihrer Psychosen und damit verbundenen Herausforderungen zu unterstützen.

Die Teilnehmer*innen sollen insbesondere dabei unterstützt werden, zwischenmenschliche Interaktionen und Beziehungen für sie befriedigender zu gestalten und ihre individuelle Lebensqualität langfristig zu verbessern.

Leitung: Dr. Friederike Schmidt-Hoffmann
Psychologische Psychotherapeutin
Anmeldung/Vorgespräche: sofort
Gruppen: September 2024



Literatur:

Integrative Psychosenpsychotherapie

Ein emotions- und biografieorientierter Ansatz
Friederike Schmidt-Hoffmann
Psychiatrie Verlag 2021



Psychotherapiegruppe (gemischt/ Diagnose-übergreifend)

In der allgemeinen Therapiegruppe werden persönliche Themen gemeinsam bearbeitet. Das therapeutische Vorgehen ist emotionsfokussiert und schematherapeutisch orientiert.

Leitung: Dr. Friederike Schmidt-Hoffmann
Psychologische Psychotherapeutin
Anmeldung/Vorgespräche: sofort
Gruppen: September 2024

Psychotherapiegruppe emotionale Kompetenz

Sie empfinden bestimmte Gefühle zu häufig, zu intensiv oder zu selten? Sie möchten den Anteil an Zufriedenheit, Freude, Glück, Interesse, Zuneigung, Hoffnung in Ihrem Leben erhöhen? Sie möchten einen entspannteren Umgang mit Ärger, Traurigkeit, Angst, Verletztheit oder Schuld erlernen? Dann nehmen Sie gerne an unserer Emotionalen-Kompetenz-Gruppe teil.

Leitung: Dr. Iris Schelhorn, Psych. Psychotherapeutin
Start: Oktober 2024

Cognitive-behavioral group training of emotional competence

Do you think that you experience certain feelings too often and too intensely, and others not enough? Would you like to enhance feelings such as joy, happiness, interest, affection, or hope in your daily life? Are you interested in learning more about anger management or how to handle fear, shame, or despair? Then you may take part in our cognitive-behavioral group training of emotional competence!

Therapist: Dr. Iris Schelhorn Psych. Psychotherapist
Start: October 2024